

# Термоэлектрические приводы серии TWA

## Описание и область применения



панями в системах отопления и охлаждения с фэнкойлами, а также в небольших местных вентиляционных установках.

Привод оснащен визуальным индикатором хода, который показывает, находится клапан в закрытом или открытом положении.

Приводы TWA, в зависимости от их модификации, могут использоваться с клапанами серий RAV-/8 и VMT-/8, а также RTD и RA. (Технические описания клапанов RTD и RA см. в соответствующих каталогах.)

Питающее напряжение электропривода – 24 В пер./пост. тока или 230 В пер. тока. Приводы могут быть нормально закрытыми (NC) при отсутствии напряжения и нормально открытыми (NO). Кроме того, нормально закрытый привод с питающим напряжением 24 В поставляется с концевым выключателем (NC/S).

Термоэлектрические мини-приводы серии TWA предназначены для двухпозиционного управления различными регулирующими кла-

### Комбинации термоэлектрических приводов серии TWA с клапанами различных типов

Тип клапана	RAV-/8	VMT-/8	RTD-N	RTD-G	RA-N	RA-FN	RA-G	RA-C	FHD <sup>1)</sup>
$K_{ys}$ , м <sup>3</sup> /ч	1,2–3,1	1,5–3,1	0,65–1,4	2–4,4	0,65–1,4	0,65–1,4	2,06–4,75	1,2–3,3	0,1–1,1
Максимальный перепад давлений на клапане $\Delta P_{кл}$ , бар	0,8	0,8	0,6	0,2 <sup>2)</sup>	0,6	0,6	0,2 <sup>2)</sup>	0,6	0,6
Тип привода <sup>3)</sup>	TWA-V	TWA-V	TWA-D	TWA-D	TWA-A	TWA-A	TWA-A	TWA-A	TWA-A

<sup>1)</sup> FHD – коллектор с регулирующими клапанами типа RA для напольного или поквартирного отопления с лучевой разводкой трубопроводов.

<sup>2)</sup> Максимальный перепад давлений на клапанах RA-G и RTD-G  $D_y = 25$  мм,  $\Delta P_{кл} = 0,16$  бар.

<sup>3)</sup> Приводы могут быть в двух вариантах: нормально закрытые (NC) или нормально открытые (NO).

## Номенклатура и коды для оформления заказа

Тип привода	Тип клапана	Питающее напряжение, В пост. или пер. тока	Вариант привода (NO – нормально открытый, NC – нормально закрытый)	Кодовый номер
TWA-V	RAV-/8, VMT-/8	24 пер./пост.	NC	088Н3120
TWA-V	RAV-/8, VMT-/8	24 пер./пост.	NO	088Н3121
TWA-V	RAV-/8, VMT-/8	230 пер.	NC	088Н3122
TWA-V	RAV-/8, VMT-/8	230 пер.	NO	088Н3123
TWA-D	RTD	24 пер./пост.	NC	088Н3150
TWA-D	RTD	24 пер./пост.	NO	088Н3151
TWA-D	RTD	230 пер.	NC	088Н3152
TWA-D	RTD	230 пер.	NO	088Н3153
TWA-A	RA	24 пер./пост.	NC	088Н3110
TWA-A	RA	24 пер./пост.	NO	088Н3111
TWA-A	RA	230 пер.	NC	088Н3112
TWA-A	RA	230 пер.	NO	088Н3113
TWA-A	RA	24 пер./пост.	NC/S <sup>1)</sup>	088Н3114

<sup>1)</sup> С концевым выключателем (только для переменного тока).

Архангельск (8182)63-90-72  
Астана (7172)727-132  
Астрахань (8512)99-46-04  
Барнаул (3852)73-04-60  
Белгород (4722)40-23-64  
Брянск (4832)59-03-52  
Владивосток (423)249-28-31  
Волгоград (844)278-03-48  
Вологда (8172)26-41-59  
Воронеж (473)204-51-73  
Екатеринбург (343)384-55-89

Иваново (4932)77-34-06  
Ижевск (3412)26-03-58  
Иркутск (395)279-98-46  
Казань (843)206-01-48  
Калининград (4012)72-03-81  
Калуга (4842)92-23-67  
Кемерово (3842)65-04-62  
Киров (8332)68-02-04  
Краснодар (861)203-40-90  
Красноярск (391)204-63-61  
Курск (4712)77-13-04  
Липецк (4742)52-20-81

Магнитогорск (3519)55-03-13  
Москва (495)268-04-70  
Мурманск (8152)59-64-93  
Набережные Челны (8552)20-53-41  
Нижний Новгород (831)429-08-12  
Новокузнецк (3843)20-46-81  
Новосибирск (383)227-86-73  
Омск (3812)21-46-40  
Орел (4862)44-53-42  
Оренбург (3532)37-68-04  
Пенза (8412)22-31-16

Пермь (342)205-81-47  
Ростов-на-Дону (863)308-18-15  
Рязань (4912)46-61-64  
Самара (846)206-03-16  
Санкт-Петербург (812)309-46-40  
Саратов (845)249-38-78  
Севастополь (8692)22-31-93  
Симферополь (3652)67-13-56  
Смоленск (4812)29-41-54  
Сочи (862)225-72-31  
Ставрополь (8652)20-65-13

Сургут (3462)77-98-35  
Тверь (4822)63-31-35  
Томск (3822)98-41-53  
Тула (4872)74-02-29  
Тюмень (3452)66-21-18  
Ульяновск (8422)24-23-59  
Уфа (347)229-48-12  
Хабаровск (4212)92-98-04  
Челябинск (351)202-03-61  
Череповец (8202)49-02-64  
Ярославль (4852)69-52-93

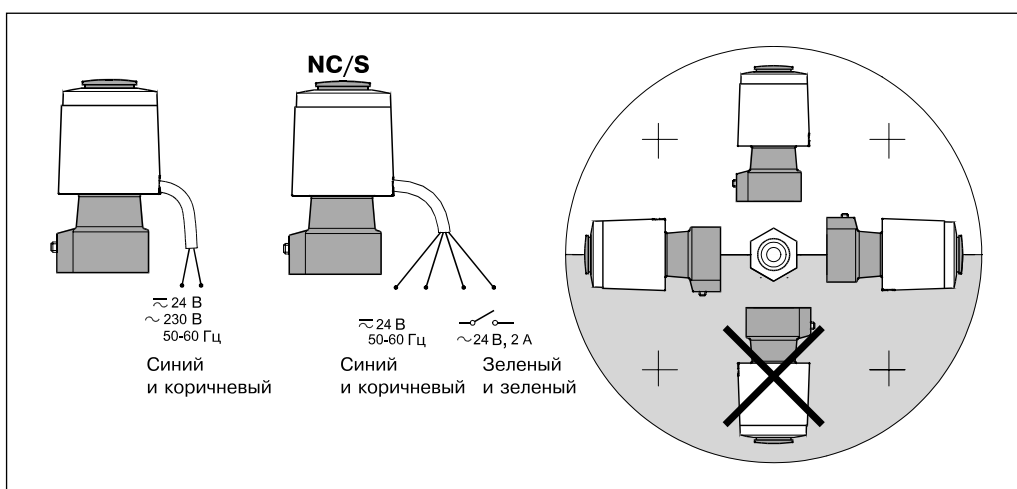
Киргизия (996)312-96-26-47    Казахстан (772)734-952-31    Таджикистан (992)427-82-92-69

Эл. почта: [tge@nt-rt.ru](mailto:tge@nt-rt.ru) | Сайт: <https://teplereg.nt-rt.ru>

**Технические характеристики**

Питающее напряжение, В	24 (пост. или пер. тока) или 230 (пер. тока)
Частота переменного тока, Гц	50–60
Потребляемая мощность, Вт	2
Время полного перемещения штока, мин	~3
Рабочая температура окружающей среды, °С	0–60
Класс защиты	IP 41
Длина кабеля, мм	1200

**Схема электрических соединений и монтажные положения**



**По вопросам продаж и поддержки обращайтесь:**

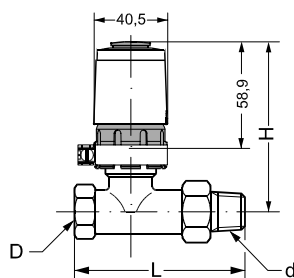
Архангельск (8182)63-90-72  
 Астана +7(7172)727-132  
 Белгород (4722)40-23-64  
 Брянск (4832)59-03-52  
 Владивосток (423)249-28-31  
 Волгоград (844)278-03-48  
 Вологда (8172)26-41-59  
 Воронеж (473)204-51-73  
 Екатеринбург (343)384-55-89  
 Иваново (4932)77-34-06  
 Ижевск (3412)26-03-58  
 Казань (843)206-01-48

Калининград (4012)72-03-81  
 Калуга (4842)92-23-67  
 Кемерово (3842)65-04-62  
 Киров (8332)68-02-04  
 Краснодар (861)203-40-90  
 Красноярск (391)204-63-61  
 Курск (4712)77-13-04  
 Липецк (4742)52-20-81  
 Магнитогорск (3519)55-03-13  
 Москва (495)268-04-70  
 Мурманск (8152)59-64-93  
 Набережные Челны (8552)20-53-41

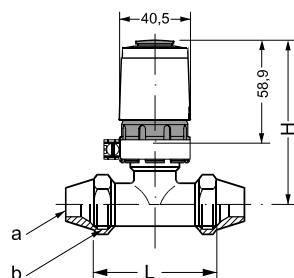
Нижний Новгород (831)429-08-12  
 Новокузнецк (3843)20-46-81  
 Новосибирск (383)227-86-73  
 Орел (4862)44-53-42  
 Оренбург (3532)37-68-04  
 Пенза (8412)22-31-16  
 Пермь (342)205-81-47  
 Ростов-на-Дону (863)308-18-15  
 Рязань (4912)46-61-64  
 Самара (846)206-03-16  
 Санкт-Петербург (812)309-46-40  
 Саратов (845)249-38-78

Смоленск (4812)29-41-54  
 Сочи (862)225-72-31  
 Ставрополь (8652)20-65-13  
 Тверь (4822)63-31-35  
 Томск (3822)98-41-53  
 Тула (4872)74-02-29  
 Тюмень (3452)66-21-18  
 Ульяновск (8422)24-23-59  
 Уфа (347)229-48-12  
 Челябинск (351)202-03-61  
 Череповец (8202)49-02-64  
 Ярославль (4852)69-52-93

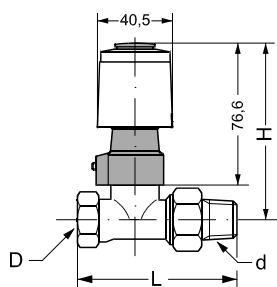
сайт: [www.teploreg.nt-rt.ru](http://www.teploreg.nt-rt.ru) || эл. почта: [tge@nt-rt.ru](mailto:tge@nt-rt.ru)

**Габаритные и присоединительные размеры**

**TWA-V с RAV-/8**

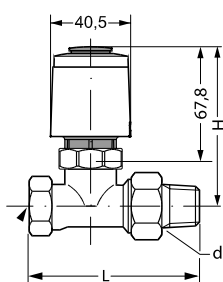
Д <sub>у</sub> , мм	Размер резьбы штуцеров, дюймы		Тип клапана RAV	Размеры, мм	
	D	d		H	L
15	R <sub>p</sub> 1/2	R 1/2	15/8	74	95
20	R <sub>p</sub> 3/4	R 3/4	20/8	74	106
25	R <sub>p</sub> 1	R 1	25/8	87	125


**TWA-V с VMT-/8**

Д <sub>у</sub> , мм	Наружный диаметр трубопровода a, мм	Размер резьбы штуцеров b, дюймы	Тип клапана VMT	Размеры, мм	
				H	L
15	15, 16, 22	G 3/4 A	15/8	74	90
20	18, 22	G 1 A	20/8	74	101
25	28	G 1 1/4 A	25/8	87	120


**TWA-A с RA**

Д <sub>у</sub> , мм	Размер резьбы штуцеров, дюймы		Тип клапана	Размеры, мм	
	D	d		H	L
10	R <sub>p</sub> 3/8	R 3/8	RA-N, RA-FN	92	75
15	R <sub>p</sub> 1/2	R 1/2		92	82
20	R <sub>p</sub> 3/4	R 3/4		97	98
25	R <sub>p</sub> 1	R 1		97	125
15	R <sub>p</sub> 1/2	R 1/2	RA-G	95	96
20	R <sub>p</sub> 3/4	R 3/4		95	107
25	R <sub>p</sub> 1	R 1		99	125


**TWA-D с RTD**

Д <sub>у</sub> , мм	Размер резьбы штуцеров, дюймы		Тип клапана	Размеры, мм	
	D	d		H	L
10	R <sub>p</sub> 3/8	R 3/8	RTD-N	83,2	75
15	R <sub>p</sub> 1/2	R 1/2		83,2	82
20	R <sub>p</sub> 3/4	R 3/4		88,2	98
25	R <sub>p</sub> 1	R 1		88,2	125
15	R <sub>p</sub> 1/2	R 1/2	RTD-G	86,2	96
20	R <sub>p</sub> 3/4	R 3/4		86,2	107
25	R <sub>p</sub> 1	R 1		90,2	125

Все нормально закрытые термоэлектрические приводы перед монтажом должны быть приведены в открытое положение (красный индикатор выдвинут) для их легкой установки на клапан. После установки на клапан привод должен быть приведен в рабочее состояние. (Кольцо для фиксации пружины удалено.)

Архангельск (8182)63-90-72  
Астана (7172)727-132  
Астрахань (8512)99-46-04  
Барнаул (3852)73-04-60  
Белгород (4722)40-23-64  
Брянск (4832)59-03-52  
Владивосток (423)249-28-31  
Волгоград (844)278-03-48  
Вологда (8172)26-41-59  
Воронеж (473)204-51-73  
Екатеринбург (343)384-55-89

Иваново (4932)77-34-06  
Ижевск (3412)26-03-58  
Иркутск (395)279-98-46  
Казань (843)206-01-48  
Калининград (4012)72-03-81  
Калуга (4842)92-23-67  
Кемерово (3842)65-04-62  
Киров (8332)68-02-04  
Краснодар (861)203-40-90  
Красноярск (391)204-63-61  
Курск (4712)77-13-04  
Липецк (4742)52-20-81

Магнитогорск (3519)55-03-13  
Москва (495)268-04-70  
Мурманск (8152)59-64-93  
Набережные Челны (8552)20-53-41  
Нижний Новгород (831)429-08-12  
Новокузнецк (3843)20-46-81  
Новосибирск (383)227-86-73  
Омск (3812)21-46-40  
Орел (4862)44-53-42  
Оренбург (3532)37-68-04  
Пенза (8412)22-31-16

Пермь (342)205-81-47  
Ростов-на-Дону (863)308-18-15  
Рязань (4912)46-61-64  
Самара (846)206-03-16  
Санкт-Петербург (812)309-46-40  
Саратов (845)249-38-78  
Севастополь (8692)22-31-93  
Симферополь (3652)67-13-56  
Смоленск (4812)29-41-54  
Сочи (862)225-72-31  
Ставрополь (8652)20-65-13

Сургут (3462)77-98-35  
Тверь (4822)63-31-35  
Томск (3822)98-41-53  
Тула (4872)74-02-29  
Тюмень (3452)66-21-18  
Ульяновск (8422)24-23-59  
Уфа (347)229-48-12  
Хабаровск (4212)92-98-04  
Челябинск (351)202-03-61  
Череповец (8202)49-02-64  
Ярославль (4852)69-52-93

Киргизия (996)312-96-26-47    Казахстан (772)734-952-31    Таджикистан (992)427-82-92-69

Эл. почта: [tge@nt-rt.ru](mailto:tge@nt-rt.ru) | Сайт: <https://teplereg.nt-rt.ru>