

# FVF strainer

## Description



Strainer is installed to protect sensitive equipment like meters, pumps, control valves against danger caused by foreign particles and in wide range of other applications.

Furthermore, strainer is available with a plug, magnetic insert or ball valve. Combination with ball valve allowing a quick and efficient cleaning.

### Main data:

- DN 15 - 300
- PN 16, 25
- Temperature:
  - Circulation water / water with glycol: -10 ... 200 °C
- Connections:
  - flange (strainer)
  - thread (ball valve)

FVF strainer is designed for heating, district heating and cooling systems.

Strainer removes and retains foreign particles like welding beads, swarf, sand, etc. carried along by heating / cooling medium.

## Ordering

Flange<sup>1)</sup> strainer **FVF** (PN 16, PN 25)

Picture	DN (mm)	$k_{vs}^{2)}$ (m <sup>3</sup> /h)	$k_{vs}^{3)}$ (m <sup>3</sup> /h)	$t_{max}$ (°C)	Code No. <sup>2)</sup>	
					PN 16	PN 25
	15	5,3	5,0	200	<b>065B7740</b>	<b>065B7770</b>
	20	9,5	9,0		<b>065B7741</b>	<b>065B7771</b>
	25	16,5	14,8		<b>065B7742</b>	<b>065B7772</b>
	32	20	18		<b>065B7743</b>	<b>065B7773</b>
	40	33	30		<b>065B7744</b>	<b>065B7774</b>
	50	54	48		<b>065B7745</b>	<b>065B7775</b>
	65	95	85		<b>065B7746</b>	<b>065B7776</b>
	80	140	131		<b>065B7747</b>	<b>065B7777</b>
	100	201	189		<b>065B7748</b>	<b>065B7778</b>
	125	340	320		<b>065B7749</b>	<b>065B7779</b>
	150	526	494		<b>065B7750</b>	<b>065B7780</b>
	200	870	818		<b>065B7751</b>	<b>065B7781</b>
	250	1260	1184		<b>065B7752</b>	<b>065B7782</b>
	300	1735	1631		<b>065B7753</b>	<b>065B7783</b>

<sup>1)</sup> flanges acc. to EN 1092-2 (PN 16 and PN 25 respectively)

<sup>2)</sup> for strainers with normal screens

<sup>3)</sup> for strainers with fine screens

Архангельск (8182)63-90-72  
 Астана (7172)727-132  
 Астрахань (8512)99-46-04  
 Барнаул (3852)73-04-60  
 Белгород (4722)40-23-64  
 Брянск (4832)59-03-52  
 Владивосток (423)249-28-31  
 Волгоград (844)278-03-48  
 Вологда (8172)26-41-59  
 Воронеж (473)204-51-73  
 Екатеринбург (343)384-55-89

Иваново (4932)77-34-06  
 Ижевск (3412)26-03-58  
 Иркутск (395)279-98-46  
 Казань (843)206-01-48  
 Калининград (4012)72-03-81  
 Калуга (4842)92-23-67  
 Кемерово (3842)65-04-62  
 Киров (8332)68-02-04  
 Краснодар (861)203-40-90  
 Красноярск (391)204-63-61  
 Курск (4712)77-13-04  
 Липецк (4742)52-20-81

Магнитогорск (3519)55-03-13  
 Москва (495)268-04-70  
 Мурманск (8152)59-64-93  
 Набережные Челны (8552)20-53-41  
 Нижний Новгород (831)429-08-12  
 Новокузнецк (3843)20-46-81  
 Новосибирск (383)227-86-73  
 Омск (3812)21-46-40  
 Орел (4862)44-53-42  
 Оренбург (3532)37-68-04  
 Пенза (8412)22-31-16

Пермь (342)205-81-47  
 Ростов-на-Дону (863)308-18-15  
 Рязань (4912)46-61-64  
 Самара (846)206-03-16  
 Санкт-Петербург (812)309-46-40  
 Саратов (845)249-38-78  
 Севастополь (8692)22-31-93  
 Симферополь (3652)67-13-56  
 Смоленск (4812)29-41-54  
 Сочи (862)225-72-31  
 Ставрополь (8652)20-65-13

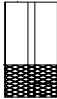
Сургут (3462)77-98-35  
 Тверь (4822)63-31-35  
 Томск (3822)98-41-53  
 Тула (4872)74-02-29  
 Тюмень (3452)66-21-18  
 Ульяновск (8422)24-23-59  
 Уфа (347)229-48-12  
 Хабаровск (4212)92-98-04  
 Челябинск (351)202-03-61  
 Череповец (8202)49-02-64  
 Ярославль (4852)69-52-93

Киргизия (996)312-96-26-47    Казахстан (772)734-952-31    Таджикистан (992)427-82-92-69


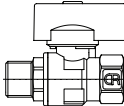
Эл. почта: [tge@nt-rt.ru](mailto:tge@nt-rt.ru) | Сайт: <https://teplereg.nt-rt.ru>

## Ordering (continuous)

## Spare parts

Picture	DN (mm)	FVF-S screen (normal)	FVF-S screen (fine)
	15/20	<b>065B7810</b>	<b>065B7824</b>
	25	<b>065B7812</b>	<b>065B7826</b>
	32	<b>065B7813</b>	<b>065B7827</b>
	40	<b>065B7814</b>	<b>065B7828</b>
	50	<b>065B7815</b>	<b>065B7829</b>
	65	<b>065B7816</b>	<b>065B7830</b>
	80	<b>065B7817</b>	<b>065B7831</b>
	100	<b>065B7818</b>	<b>065B7832</b>
	125	<b>065B7819</b>	<b>065B7833</b>
	150	<b>065B7820</b>	<b>065B7834</b>
	200	<b>065B7821</b>	<b>065B7835</b>
	250	<b>065B7822</b>	<b>065B7836</b>
	300	<b>065B7823</b>	<b>065B7837</b>

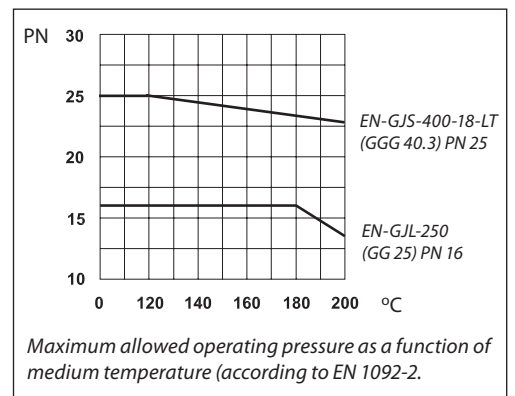
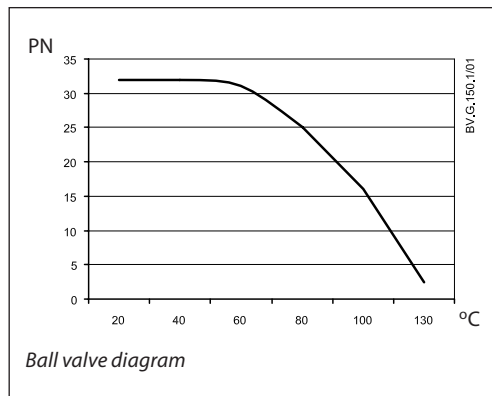
## Accessories

Picture	DN (mm)	FVF-M magnetic insert	Picture	DN (mm)	FVF-B ball valve
	15	<b>065B7790</b>		10 (used for FVF DN 15 - 50)	<b>065B7802</b>
	20				
	25				
	32				
	40				
	50				
	65	<b>065B7791</b>		15 (used for FVF DN 65 - 300)	<b>065B7801</b>
	80				
	100				
	125				
	150				
	200	<b>065B7792</b>			
	250	<b>065B7793</b>			
300	<b>065B7794</b>				
	<b>065B7795</b>				
	<b>065B7796</b>				
	<b>065B7797</b>				
	<b>065B7798</b>				
	<b>065B7799</b>				
	<b>065B7800</b>				

## Technical data

Nominal diameter		DN	15	20	25	32	40	50	65	80	100	125	150	200	250	300	
k <sub>vs</sub> value	normal screen	m <sup>3</sup> /h	5,3	9,5	16,5	20	33	54	95	140	201	340	526	870	1260	1735	
	fine screen		5,0	9,0	14,8	18	30	48	85	131	189	320	494	818	1184	1631	
k <sub>vs</sub> value (with magnetic insert)	normal screen		4,8	8,6	14,9	18	29	49	86	127	183	316	489	809	1172	1613	
	fine screen		4,5	8,1	13,3	16	27	44	77	119	170	297	459	760	1101	1516	
Mesh size	normal screen	mm	0,54			0,87			0,25			1,18					
	fine screen																
Number of meshes	normal screen	n/cm <sup>2</sup>	150			64			25								
	fine screen		625														
Flow medium	Circulation water / water with glycol																
Nominal pressure	PN	16 or 25															
Medium temperature	°C	-10 ... 200															
Connection	Flanges acc. to DIN EN 1092-2 (PN16 and PN25 respectively)																
<b>Materials</b>																	
Body (strainer)	PN 16	Grey cast iron EN-GJL-250 (GG-25)															
	PN 25	Ductile iron EN-GJS-400-18-LT (GGG 40.3)															
Body (ball valve)	Dezincing free brass CuZn36Pb2As																
Screen	Stainless steel, mat. No 1.4301																
Gasket	Graphite																

Pressure temperature diagram

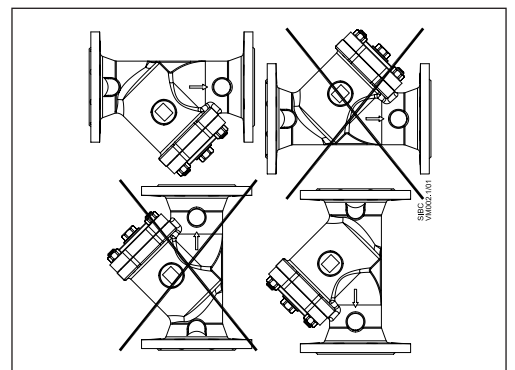


Installation positions

The medium flow direction must correspond to an arrow on the strainer body.

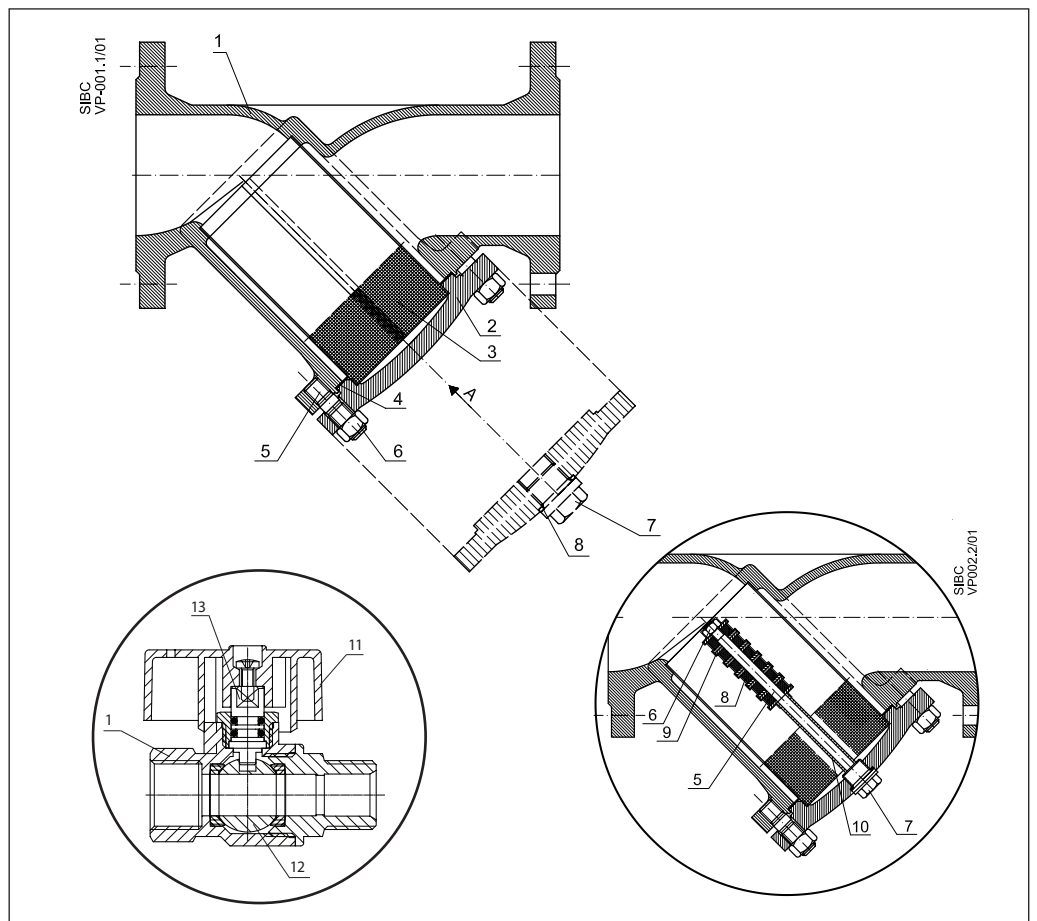
Strainers are to be installed in horizontal position with mesh bonnet directed downwards. Vertical position is also allowed (be aware - when medium flows upwards strainer retains all foreign particles but is not able to collect them).

Sufficient space to pull out the mesh for replacement and cleaning must be ensured.

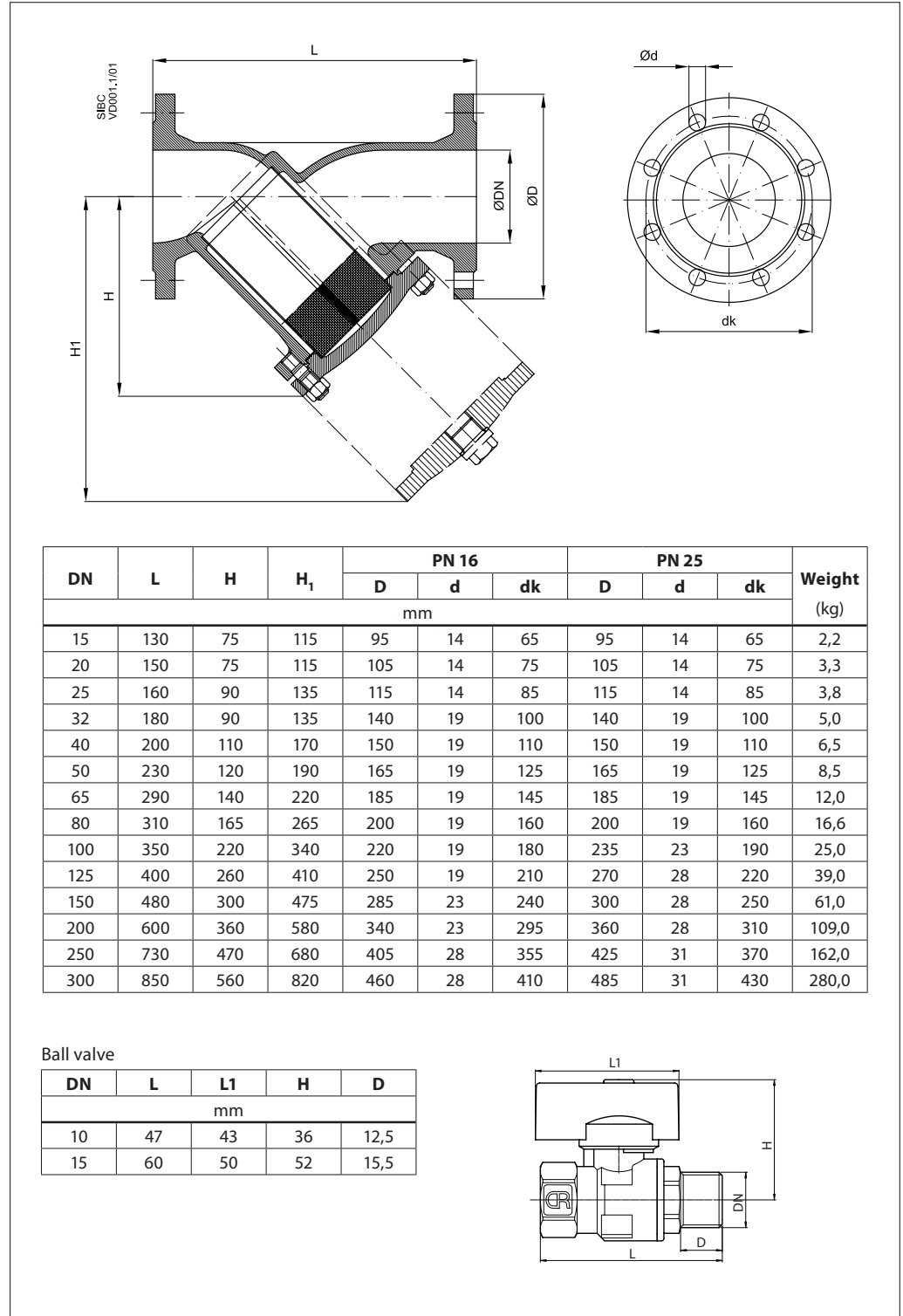


Design

- 1. Body
- 2. Cover
- 3. Screen
- 4. Gasket
- 5. Screw
- 6. Nut
- 7. Plug screw
- 8. Magnet
- 9. Washer
- 10. Pipe
- 11. Handle
- 12. Ball
- 13. Stem



Dimensions



Архангельск (8182)63-90-72  
 Астана (7172)727-132  
 Астрахань (8512)99-46-04  
 Барнаул (3852)73-04-60  
 Белгород (4722)40-23-64  
 Брянск (4832)59-03-52  
 Владивосток (423)249-28-31  
 Волгоград (844)278-03-48  
 Вологда (8172)26-41-59  
 Воронеж (473)204-51-73  
 Екатеринбург (343)384-55-89

Иваново (4932)77-34-06  
 Ижевск (3412)26-03-58  
 Иркутск (395)279-98-46  
 Казань (843)206-01-48  
 Калининград (4012)72-03-81  
 Калуга (4842)92-23-67  
 Кемерово (3842)65-04-62  
 Киров (8332)68-02-04  
 Краснодар (861)203-40-90  
 Красноярск (391)204-63-61  
 Курск (4712)77-13-04  
 Липецк (4742)52-20-81

Магнитогорск (3519)55-03-13  
 Москва (495)268-04-70  
 Мурманск (8152)59-64-93  
 Набережные Челны (8552)20-53-41  
 Нижний Новгород (831)429-08-12  
 Новокузнецк (3843)20-46-81  
 Новосибирск (383)227-86-73  
 Омск (3812)21-46-40  
 Орел (4862)44-53-42  
 Оренбург (3532)37-68-04  
 Пенза (8412)22-31-16

Пермь (342)205-81-47  
 Ростов-на-Дону (863)308-18-15  
 Рязань (4912)46-61-64  
 Самара (846)206-03-16  
 Санкт-Петербург (812)309-46-40  
 Саратов (845)249-38-78  
 Севастополь (8692)22-31-93  
 Симферополь (3652)67-13-56  
 Смоленск (4812)29-41-54  
 Сочи (862)225-72-31  
 Ставрополь (8652)20-65-13

Сургут (3462)77-98-35  
 Тверь (4822)63-31-35  
 Томск (3822)98-41-53  
 Тула (4872)74-02-29  
 Тюмень (3452)66-21-18  
 Ульяновск (8422)24-23-59  
 Уфа (347)229-48-12  
 Хабаровск (4212)92-98-04  
 Челябинск (351)202-03-61  
 Череповец (8202)49-02-64  
 Ярославль (4852)69-52-93

Киргизия (996)312-96-26-47    Казахстан (772)734-952-31    Таджикистан (992)427-82-92-69

Эл. почта: [tge@nt-rt.ru](mailto:tge@nt-rt.ru) | Сайт: <https://teplereg.nt-rt.ru>